

macchine edili ed agricole
d DIECI
S.r.l.

Apollio



25.6

ЭКСПЛУАТАЦИОННЫЕ ХАРАКТЕРИСТИКИ

25.6

Максимальная грузоподъемность, кг	2.500
Максимальная высота подъема, м	5,78
Максимальный вылет стрелы по горизонтали, м	3,25
Вылет при максимальной высоте подъема, м	0,67
Угол наводки вил	129°
Сила отрыва, даН	5.700
Сила тяги, даН	4.400
Макс. преодолеваемый угол наклона	40%
Общий вес без груза, кг	4.800
Максимальная скорость, км/ч	26 *

* = шины 18"

ДВИГАТЕЛЬ

Yanmar
50.7 Kw

Yanmar
62.5 Kw

Модель	YANMAR	YANMAR
Максимальная мощность, кВт (л.с.):	50,7 (69)	62,5 (85)
Частота вращения (об/мин):	2500	2500
Режим работы:	дизельный, четырехтактный	
Впрыск:	Непосредственный, электронный	
Количество и расположение цилиндров:	4, рядное	
Объем цилиндров, см3:	3319	3319
Удельный расход топлива при 2500 об/мин, г/кВт.ч	248	254

Естественное всасывание Турбокомпрессор

Жидкостная система охлаждения

СТРЕЛА

25.6

Время: (в секундах):

Подъем	7,8
Опускание	4,1
Выдвижение	6,1
Втягивание	3,4
Наводка вперед	3,5
Наводка назад	2,2

Запатентованная система компенсации

СЕРИЙНОЕ ОСНАЩЕНИЕ

Антипрокидывающее устройство с системой блокировки движений при превышении допустимой нагрузки.

Гидравлическое соединение для аксессуаров на головке стрелы

Закрытая шумоизолированная кабина ROPS - FOPS с отоплением.

Самоблокирующийся дифференциал переднего моста (limited slip 45%).

ГИДРАВЛИЧЕСКАЯ СИСТЕМА

Шестеренный насос с макс. объемной подачей (л/мин.):	80
Макс. рабочее давление (бар):	230
Управление распределителем с помощью джойстика:	3 в 1

ДИФФЕРЕНЦИАЛЬНЫЕ МОСТЫ

Управляемые мосты: 2 с планетарными редукторами

Поворот: 4 колесами / поперечный / 2 колесами

Передний мост: жесткий

Задний мост: качающийся

Рабочий тормоз в масляной ванне на переднем мосту

Стояночный тормоз отрицательного действия.

ОПЦИИ И АКСЕССУАРЫ

Система кондиционирования; Подогреватель Webasto; Цифровой тахометр; Водоподогреватели;

Пневматическая подвеска сиденья; Проектор на головке стрелы; Быстродействующее соединение для аксессуаров; Радиоприемник; Противоугонное устройство; Защита для стекол.

(за дополнительной информацией по опциям обратитесь к местному дилеру)

ТРАНСМИССИЯ

Гидростатическая трансмиссия с насосом с регулируемой объемной подачей

Гидростатический двигатель с автоматическим изменением скорости

Электрогидравлический реверс

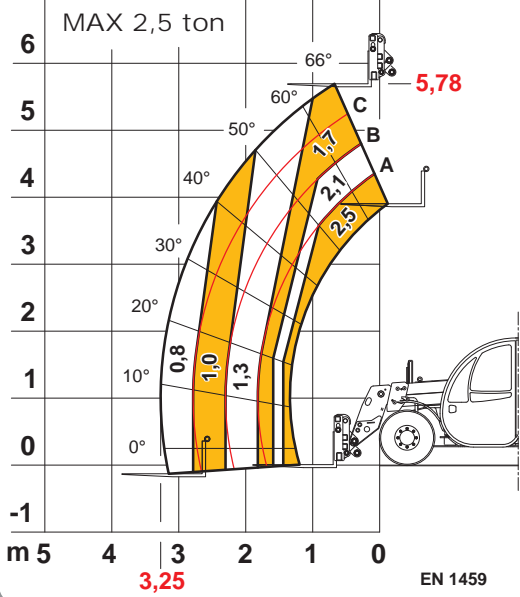
Педаль толчкового режима.

ЕМКОСТЬ, л

Гидравлическая система (общая)	70
Топливный бак	80

ШИНЫ

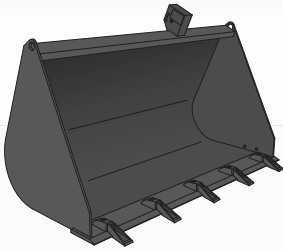
Шины	12 - 16.5"
В альтернативе	12.0/75 - 18"



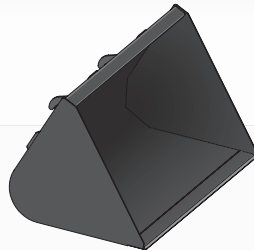
Apollo 25.6

Оборудование и Орудия специального назначения

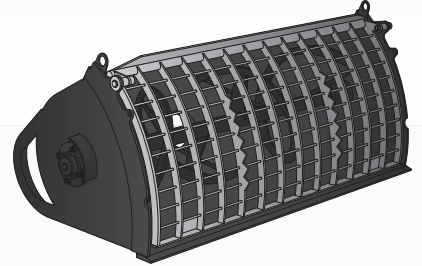
Зубчатая бадья



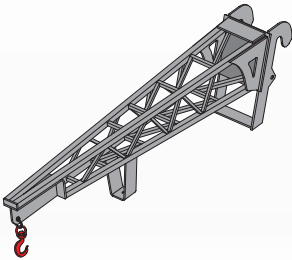
Бадья для легких материалов



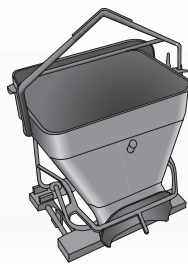
Смесительная бадья



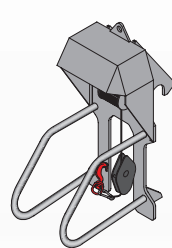
Сетчатый удлинитель



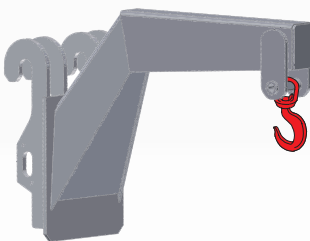
Ковш



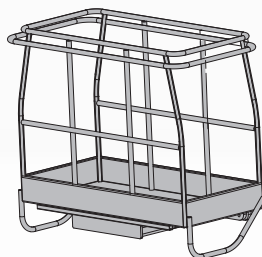
Лебедка



Шарнирная стрела

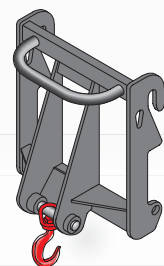


Люлька из алюминия



Не требуется использования массивных шин или стабилизаторов

Крюк



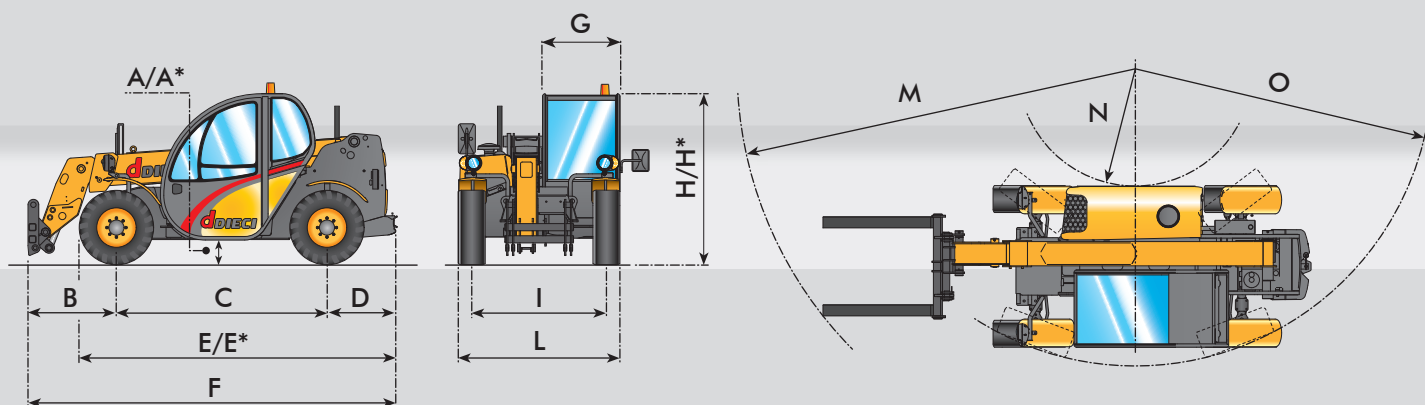
РАЗМЕРЫ

25.6

A/A*	270/310*
B	983
C	2350
D	763
E/E*	3530/3580*
F	4100
G	860
H/H*	1950/1990*
I	1500
L	1800
M	4500
N	1400
O	3400

Размеры даны в миллиметрах

A* - E* - H* = Размеры относятся к опционным колесам



A* - E* - H* = Размеры относятся к опционным колесам



DIECI S.r.l.

Via E. Majorana, 2-4 - 42027 Montecchio Emilia (RE)

Tel. +39 0522 869611 - Fax +39 0522 869744

www.dieci.com - info@dieci.com

macchine edili ed agricole
dDIECI
S.r.l.